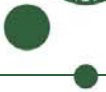




## Det Naturvidenskabelige Fakultet



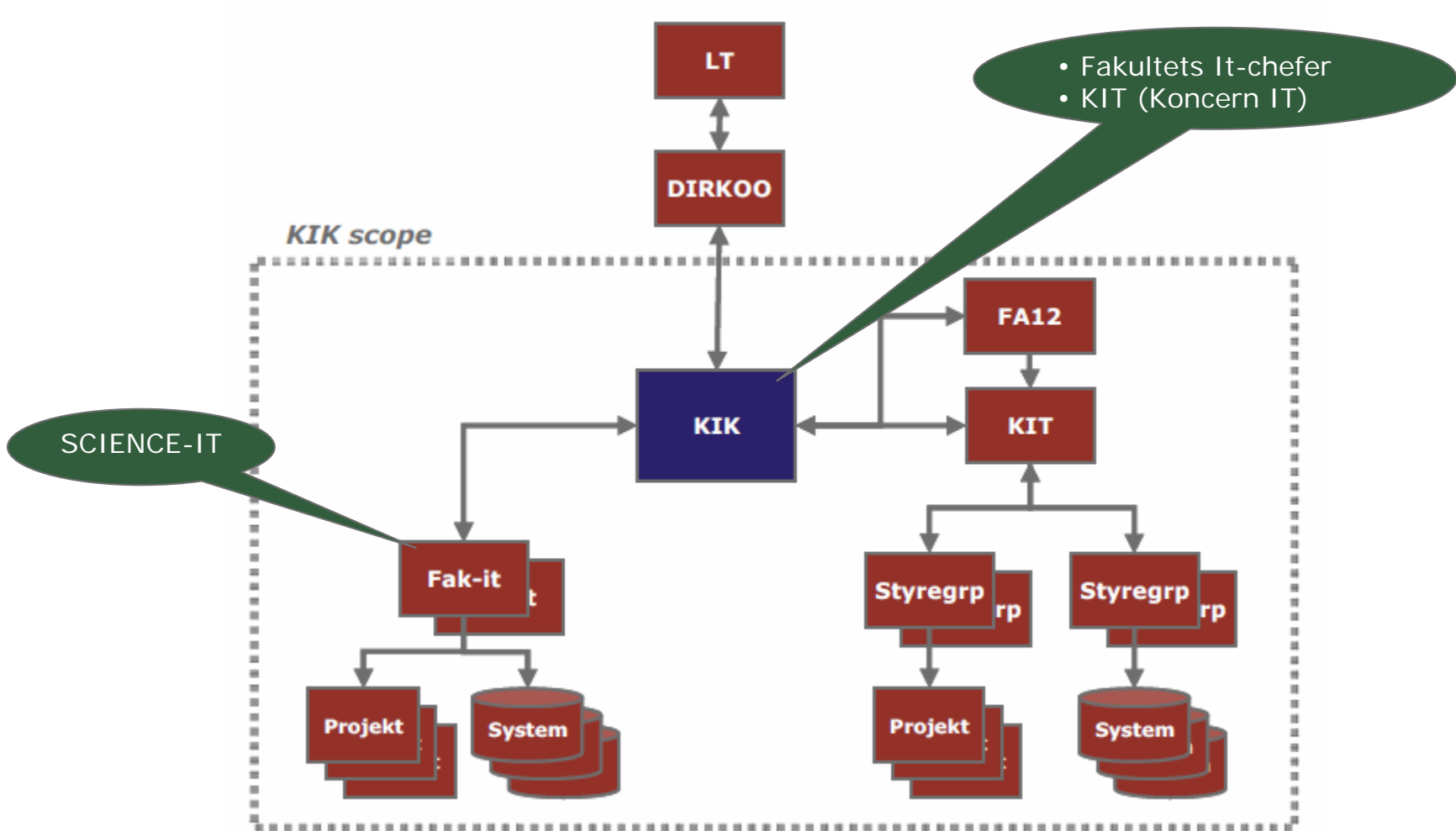
DIKU

17. december 2009

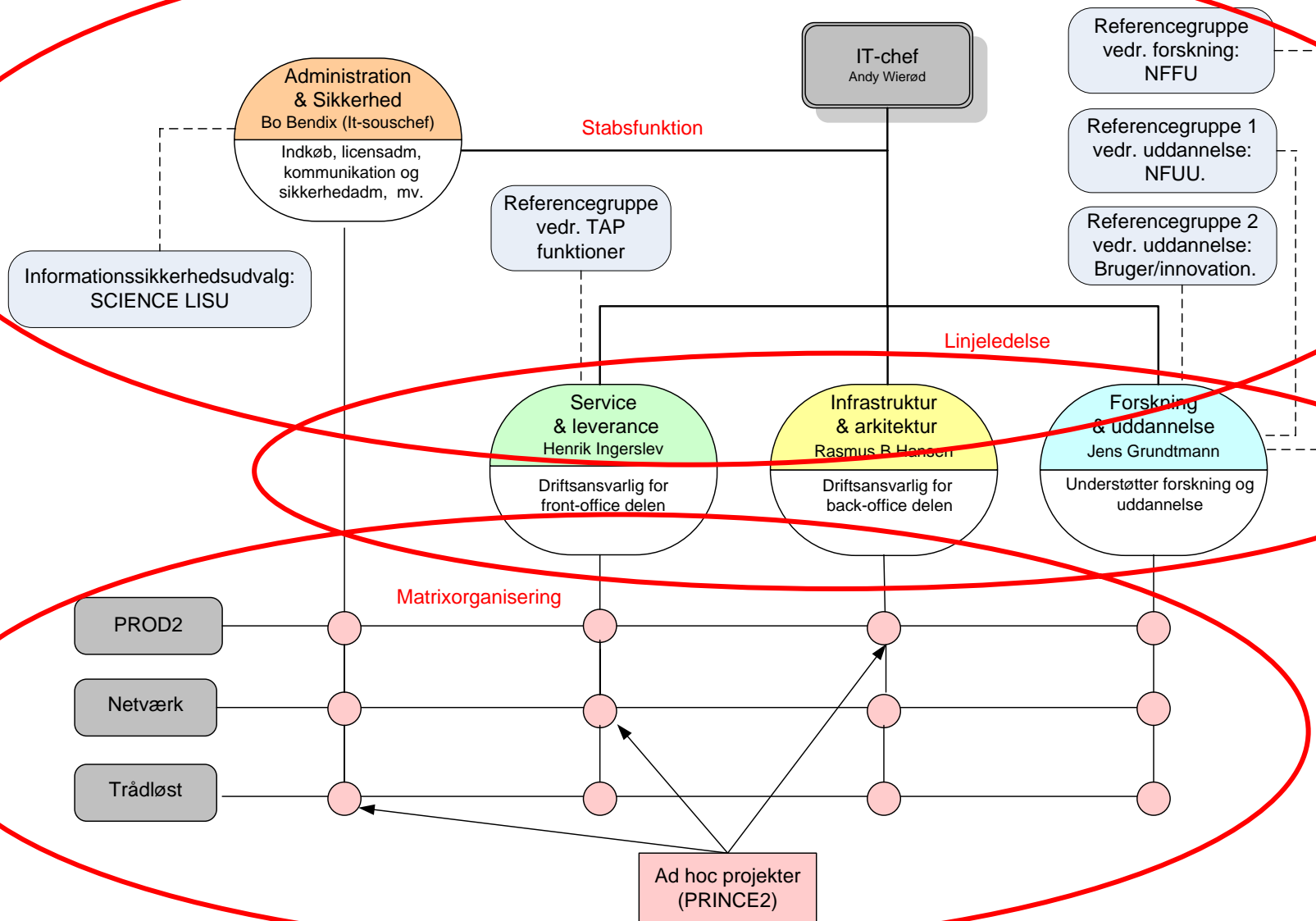
v/ Henrik Ingerslev & Andy Wierød  
SCIENCE-IT



# It-styringsmodellen på KU jf. KU's it-strategi



# SCIENCE-ITs organisationsplan



# Prioriteringer i handlingsplanen for 2010

## 1. Drift af de eksisterende systemer

- Server- og netværksdrift (omlægges de næste 3 år - synergi)
- Ny supportstruktur herunder Servicedesk

## 2. Implementering af KUs it-strategi

- Organisering og konsolidering af processer
- Konsolidering og migrering til fællessystemer
- Fokus på informationssikkerhed
- Fælles indkøb
- Fælles licensadministration

## 3. Udvikling

- Fokus på uddannelse
  - Trådløst netværk
  - UV-lokaler
  - Applikationssupport
- Fokus på basisforskningsunderstøttelse (fx netværk, backup, databaseservice, indkøb)



# Supportstruktur

## 1. Servicedesk [it-support@science.ku.dk](mailto:it-support@science.ku.dk)

tlf: 353-22100

DIKU – 2. sal nordfløjen

- Mandag til torsdag kl. 8:00-17:00
- Fredag kl. 8:00-15:00

## 2. Lokal supportere (kl. 9:00 – 15:00)

- DIKU-NC – alle dage (2. sal nordfløjen)
- DIKU E-Science (HCØ) – alle dage (kontor i lokale i 04/E, 2.08 – matematik)
- DIKU-SC – en dag om ugen (torsdag)

### Bemanding:

- Typisk de sædvanlige – velkendte medarbejdere – **men færre!**
- Studerende – m. applikations kendskab – **flere!**

## 3. Indkøb [it-indkoeb@science.ku.dk](mailto:it-indkoeb@science.ku.dk)

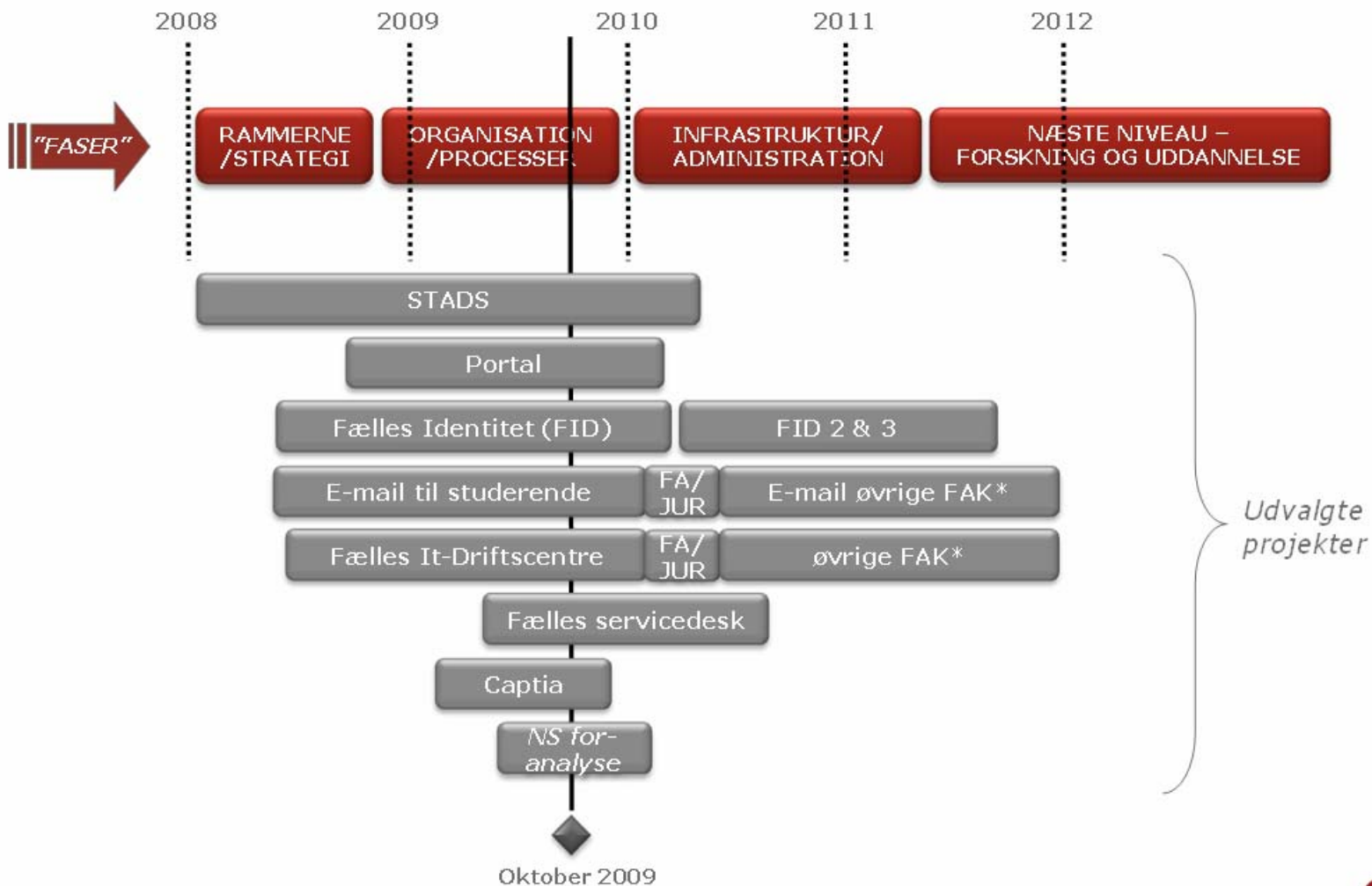
tlf: 353-22100

DIKU – 2. sal nordfløjen

- Mandag – fredag kl. 10:00-14:00
- Udstilling af de standard produkter vi har valgt



# KU tiltag



# Spørgsmål?

