



Det Naturvidenskabelige Fakultet



Institutmøde 17. december 2009

Martin Zachariasen
Datalogisk Institut



Program

Velkomst

15.15 – 15.30

- Orientering om instituttets økonomi
- Orientering om DIKUs flytteplaner
- KUs nye fælles intranet
- Status for DIKUs samarbejds- og arbejdsmiljøudvalg

15.30 – 16.00

- Overblik over DIKU-uddannelser v. Kim Steenstrup Pedersen
- Fakultetets opfølgningsindsats v. Torben Mogensen
- Studieplaner for kandidatuddannelsen i datalogi ved v. Andrzej Filinski

16.00 – 16.30

- SCIENCE-ITs organisering, den nye supportstruktur og fremtidige planer v. if-chef Andy Wierød



Instituttets økonomi - fakultetets budgetmodel

Udformet med udgangspunkt i følgende principper:

- enkel og forståelig
- har fokus på den samlede økonomi – såvel finanslovsmidler som eksterne midler
- sikrer klare incitamenters til at forøge omsætningen
- sikrer sammenhæng mellem budget og fakultetsstrategi

DIKUs indtægter vil fra og med 2010 bestå af **tre dele**:

1. Vores **STÅ-indtægter**

Ca. 70.000 kr per STÅ (den del som fakultetet modtager fra KU)
For 2010 er denne del vurderet til 16,0 mio. kr.

2. Vores **overhead-indtægter**

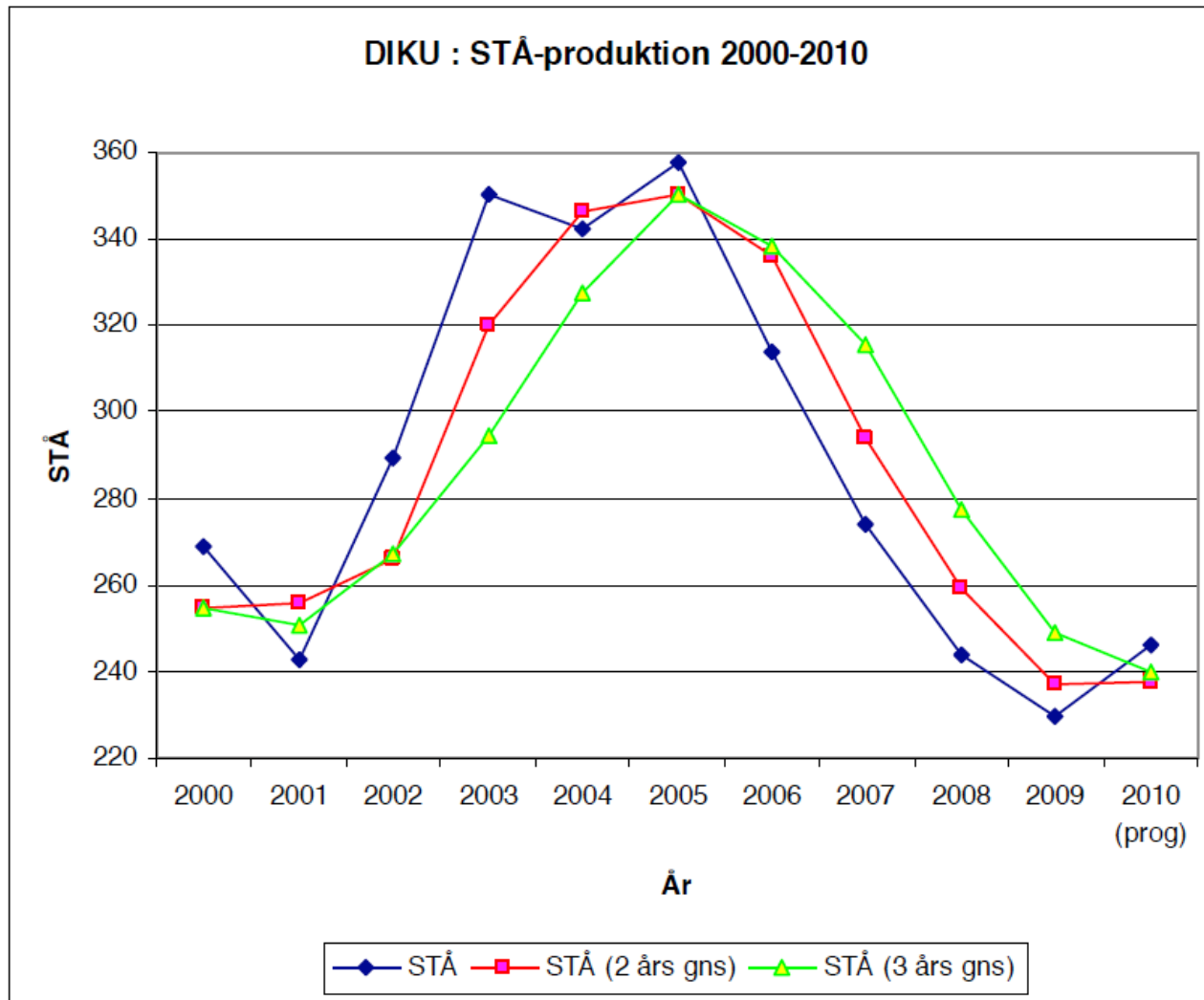
Ubeskåret overhead fra vores eksterne projekter
For 2010 er denne del vurderet til 3,7 mio. kr.

3. Midler fra **fakultetets strategiske pulje**

For 2010 er denne del fastsat til 5,5 mio. kr. - stiger til 6,0 mio i 2011 og 2012



Instituttets økonomi – STÅ-produktion 2000-2010



Flytteplaner – som del af KUs campusplan

1. Oprettelse af tværfakultært center på Søndre Campus

- Skal sikre DIKUs faglige forankring på Søndre Campus
- **Forventes etableret medio 2010**

1. Flytning af medarbejdere på UP1 til HCØ (medio 2011)

- VIP, phd og adm-TAP flytter ind i stuen og 1. sal i bygning B
- Der etableres studenterfaciliteter i DIKUs arealer i bygning B
- IT-TAP flytter sammen med SCIENCE-IT i bygning 8 (sydenden)
- DIKUs reception bliver del af en fælles reception ved indgangen til HCØ
- Nye studenterarbejdspladser i Matematisk Bibliotek
- Vandrehallen moderniseres (kantine og studenterarbejdspladser)
- **Brugergrupper med deltagelse af medarbejdere og studerende nedsættes i løbet af foråret 2010 til at forestå den detaljerede planlægning**

2. Indflytning i Niels Bohr Science Park (ca. 2015)

- Alle DIKUs medarbejdere på Nørre Campus flytter over i NBSP
- Foreløbig plan er at DIKU og IMF placeres på vestsiden af Jagtvej
- **Arkitektkonkurrence udskrives i februar 2010**



KUs nye fælles intranet

KUs nye fælles intranet introduceres i februar 2010, og afløser PUNKT KU

Giver adgang til fælles it-systemer, e-mail, aktivitetsoversigter, videndeling, regler, vejledninger m.m.

Navnekonkurrence:
Hvad skal KUs intranet hedde?

Læs mere på:
intranetguide.ku.dk

The screenshot displays the 'Intranet' page of Copenhagen University. At the top, there is a navigation bar with 'KØBENHAVNS UNIVERSITET' on the left and 'STUDIUM | English | A-Å Telefonbog Søg KU Intranet' on the right. Below this is a search bar and a menu with 'Arbejdsgaver', 'Enheder', and 'Mine grupperum'. The main content area is divided into several sections:

- SENESTE NYT:** Contains three news items:
 - Afsked med Lykke Friis:** 'Der bliver afholdt afskedsreception for Lykke Friis mandag den 21. december kl. 16.00-18.00 i Festsalen.'
 - Valg på KU 10.-15. december:** 'Der afholdes i december 2009 ordinært valg til bestyrelsen, akademiske råd, studienævn og ph.d.-udvalg for studerende, samt til...'
 - Adgang til Studiegården:** 'Adgangsforhold i Studiegården koordineres i Uddannelsesservice. Find oplysninger om åbningstid og adgangsforhold her.'
- ARRANGEMENTER:** Contains one item:
 - Test | 15-12-2009, at 19:30 - 20:30:** 'Climate Lecture: IPCC-formand Pachauri'
- MINE FAG I ABSALON:** Lists several courses with dates and times, such as 'HUM-09F -IKK -Historisk ævelsesrække. IT'S STUPID, THE ECONOMY!' and 'HUM-09F -IKK -KUNST -VISUALISING ASIAN MODERNITY'.
- NYHEDER FRA ABSALON:** Lists news items like 'Videregående kultursociologi: Hanning Olsen, Morten Melander' and 'Fællesfagrådsmøde flyttet til onsdag denne uge'.
- Mail:** Shows 'Antal ulæste mails: 37' and 'MINE ENHEDER' with a list including 'Det Juridiske Fakultet'.
- SYSTEMADGANGE:** Lists various services like 'Absalon', 'Biblioteksadgang', 'Kursuskatalog (SIS)', 'Forskningsregistrering (CURIS)', 'Skemavisning (Syllabus)', and 'Evalg'.

DIKUs samarbejds- og arbejdsmiljøudvalg

Alle offentlige virksomheder og institutioner skal have et **samarbejdsudvalg** og et **arbejdsmiljøudvalg**

På DIKU er de to udvalg slået sammen til et fælles udvalg: SU/AMIU

Samarbejdsudvalg: Formålet er

- 1) at fastlægge rammer for samarbejdet mellem ledelse og medarbejdere med henblik på at involvere medarbejderne i arbejdet med arbejdspladsens mål og strategi,
- 2) at fastlægge personalepolitiske rammer, som fremmer kompetenceudvikling, og
- 3) at medvirke til at skabe de bedst mulige arbejdsvilkår og et godt psykisk arbejdsmiljø.

Arbejdsmiljøudvalg: Formålet er at varetage arbejdet med det fysiske arbejdsmiljø, herunder tilrettelæggelse og opfølgning på APV. Ud over arbejdsmiljøudvalget skal der etableres to eller flere arbejdsmiljøgrupper. De studerendes har ret til at deltage i DIKUs arbejdsmiljøudvalg og arbejdsmiljøgrupper, men formalia er endnu ikke på plads.

Arbejdsmiljørepræsentanter: Dina Friis Johannesen og Anya Kjærsg
Medlemmer af SU: Camilla Jørgensen og ? og ?

